



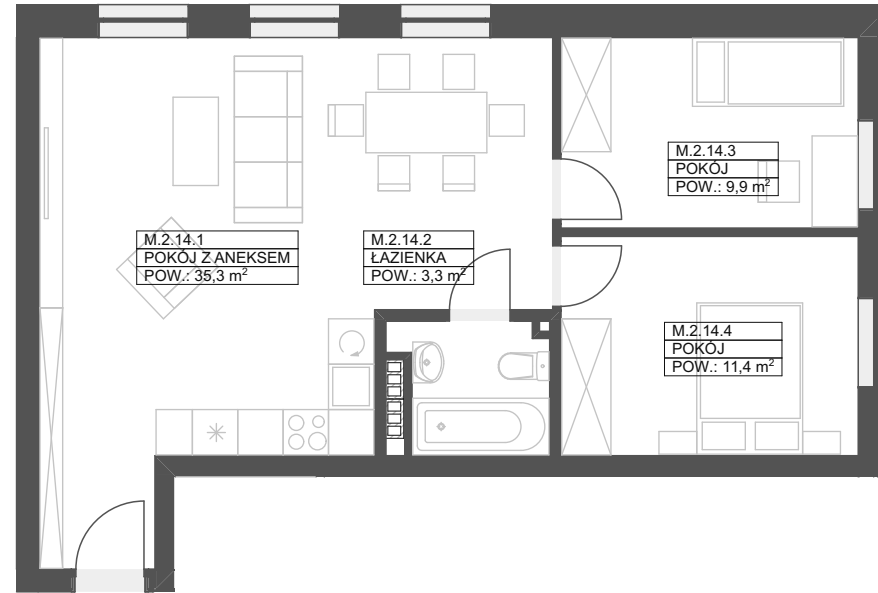
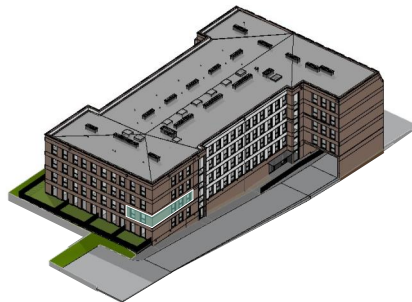
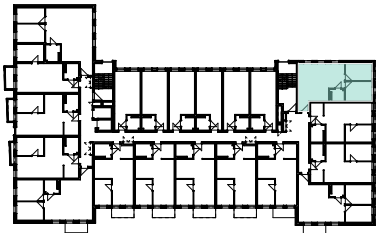
MIESZKANIE 2.14

KONDYGNACJA +2

pow. 59,93 m²

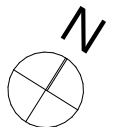
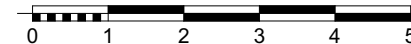
KINO INA
APARTAMENTY

Stargard
ul. Wojska Polskiego
biuro@kinoina.pl
tel. 730 915 300



MIESZKANIE 2.14

| Kondygnacja | Nr | Nazwa | Powierzchnia |
|----------------|----------|-----------------|----------------------------|
| KONDYGNACJA +2 | M.2.14.1 | POKÓJ Z ANEKSEM | 35,30 |
| | M.2.14.2 | ŁAZIENKA | 3,33 |
| | M.2.14.3 | POKÓJ | 9,90 |
| | M.2.14.4 | POKÓJ | 11,40 |
| | | | 59,93 m² |



Uwaga:

- Niniejsza karta katalogowa przedstawia przykładową aranżację mieszkania.
- Wymiary pomieszczeń, lokalizacje urządzeń, rozmieszczenie punktów oświetleniowych, itp. podano zgodnie z projektem budowlanym. Na etapie projektu wykonawczego i w czasie realizacji obiektu mogą wystąpić korekty w powierzchni lokalu, wymiarów pomieszczeń i układzie ścian. Podane wymiary nie uwzględniają wykończenia ścian (tynków).
- Obliczenie powierzchni użytkowych poszczególnych pomieszczeń lokalu wykonano zgodnie z rozporządzeniem Ministra Rozwoju z dnia 11 września 2020 r. w sprawie szczegółowego zakresu i formy projektu budowlanego (Dz.U. z 2022 r. poz. 1679) oraz zgodnie z zasadami zawartymi w Polskiej Normie PN-ISO 9836.
- Wyposażenie, przepięrzenia na antresoli, schody wewnętrzzłokowe oraz wszelkie urządzenia umieszczone na karcie nie stanowią przedmiotu umowy i sprzedaży.

inwestor:

projektant:

