



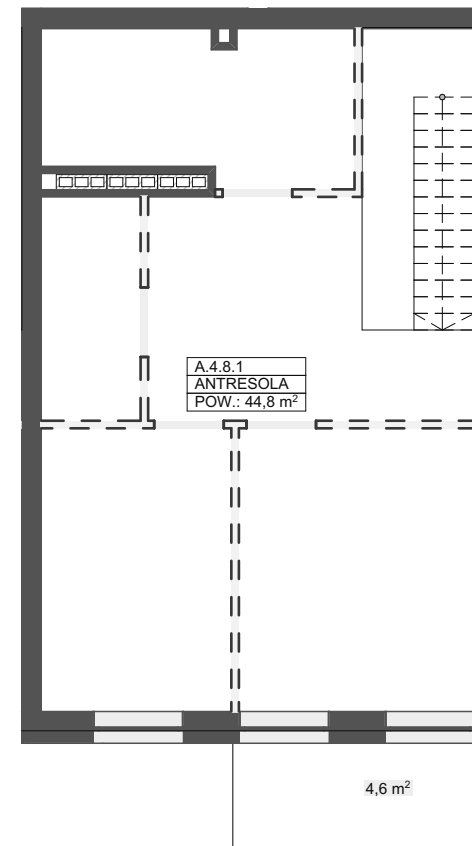
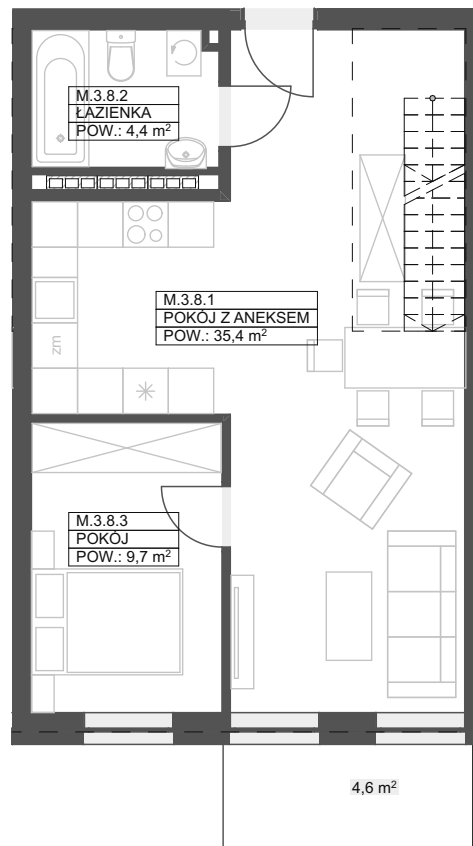
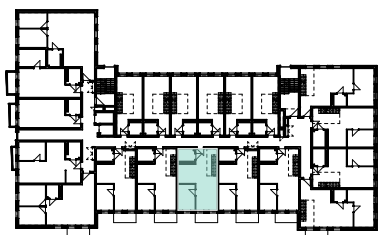
MIESZKANIE 3.8

KONDYGNACJA +3

pow. 94,32 m<sup>2</sup>

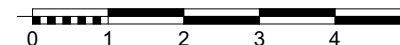
**KINO INA**  
APARTAMENTY

Stargard  
ul. Wojska Polskiego  
biuro@kinoina.pl  
tel. 730 915 300



**MIESZKANIE 3.8**

| Kondygnacja           | Nr      | Nazwa           | Powierzchnia               |
|-----------------------|---------|-----------------|----------------------------|
| <b>KONDYGNACJA +3</b> |         |                 |                            |
|                       | M.3.8.1 | POKÓJ Z ANEKSEM | 35,41                      |
|                       | M.3.8.2 | ŁAZIENKA        | 4,45                       |
|                       | M.3.8.3 | POKÓJ           | 9,66                       |
|                       |         |                 | <b>49,52 m<sup>2</sup></b> |
| <b>KONDYGNACJA +4</b> |         |                 |                            |
|                       | A.4.8.1 | ANTRESOLA       | 44,79                      |
|                       |         |                 | 44,79 m <sup>2</sup>       |
|                       |         |                 | <b>94,32 m<sup>2</sup></b> |



Uwaga:

- Niniejsza karta katalogowa przedstawia przykładową aranżację mieszkania.
- Wymiary pomieszczeń, lokalizacje urządzeń, rozmieszczenie punktów oświetleniowych, itp. podano zgodnie z projektem budowlanym. Na etapie projektu wykonawczego i w czasie realizacji obiektu mogą wystąpić korekty w powierzchni lokalu, wymiarów pomieszczeń i układzie ścian. Podane wymiary nie uwzględniają wykończenia ścian (tynków).
- Obliczenie powierzchni użytkowych poszczególnych pomieszczeń lokalu wykonano zgodnie z rozporządzeniem Ministra Rozwoju z dnia 11 września 2020 r w sprawie szczegółowego zakresu i formy projektu budowlanego (Dz.U. z 2022 r. poz. 1679) oraz zgodnie z zasadami zawartymi w Polskiej Normie PN-ISO 9836.
- Wyposażenie, przepięrzenia na antresoli, schody wewnętrzzkolowe oraz wszelkie urządzenia umieszczone na karcie nie stanowią przedmiotu umowy i sprzedaży.

inwestor:

projektant:

